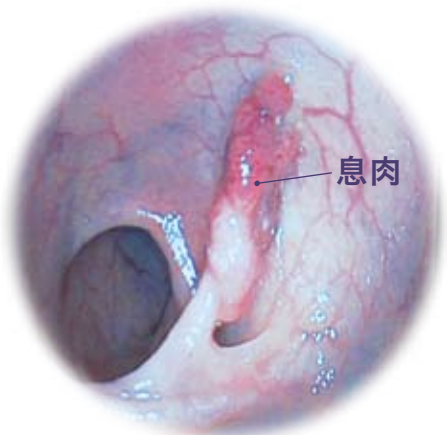


了解结肠癌筛查

结肠癌筛查拯救生命

每年美国约有 150,000 名新病例被确诊为大肠癌, 近 50,000 人死于这种疾病。据估计, 提高认识和加强筛查将至少每年挽救 30,000 条生命。大肠癌很容易预防, 甚至在症状出现之前, 就可以通过检查发现。美国胃肠内镜学会鼓励所有 50 岁以上、或不到 50 岁但有家族史或其他危险因素的人们接受大肠癌筛查。



息肉是大肠内壁上的异常增生物, 通常是良性的 (非癌), 大小不等, 小至一个点, 大至数英寸。



内窥镜

在推荐的大肠癌筛查方法中, 结肠镜检查及软式乙状结肠镜是使用内窥镜的方法。



结肠镜筛查几乎都在门诊完成。该过程通常不到 45 分钟。

可以挽救您或您亲人生命的六大问题

检查您对大肠癌 (CRC) 筛查的了解。如果您认为答案是正确的, 或基本正确, 回答“对。”如果您认为答案是错误的, 或基本错误, 回答“错。”

1. 大肠癌主要是一种“男性疾病”, 每年男性的发生率多于女性。
错。大肠癌男女患者数目相同。不过, 根据美国胃肠内镜学会 (ASGE) 的资料, 许多女性以为大肠癌只影响男性, 可能并不知道有关大肠癌筛查和预防的重要信息, 而这些信息可能会挽救其生命。
2. 只有 50 岁以上、目前有一些症状或疾病的妇女, 才应该筛查大肠癌或息肉。
错。从 50 岁开始, 即使没有问题或症状, 所有男性和女性都应该筛查大肠癌。
3. 结肠镜筛查通常需要在医院过夜。
错。结肠镜筛查几乎都在门诊完成。通常在检查开始前给予温和的镇静剂, 然后一个柔软细长的管子从直肠插入, 以检查结肠内部。检查是安全的, 过程通常不到 45 分钟。
4. 在美国, 大肠癌是第三大癌症死亡原因。
对。排在肺癌后面的大肠癌是美国第三大癌症死亡原因。每年, 美国大约有 150,000 名新病例被诊断为大肠癌, 50,000 人死于这种疾病。据估计, 提高认识和加强筛查将至少每年挽救 30,000 条生命。

转下页

5. 结肠癌筛查的检查项目包括直肠指检、大便隐血试验、软式乙状结肠镜和结肠镜检查。

对。这些检查被用于筛查大肠癌，甚至用于症状出现之前。向医务人员咨询最适合您的检查。目前推荐的筛查选择*包括：

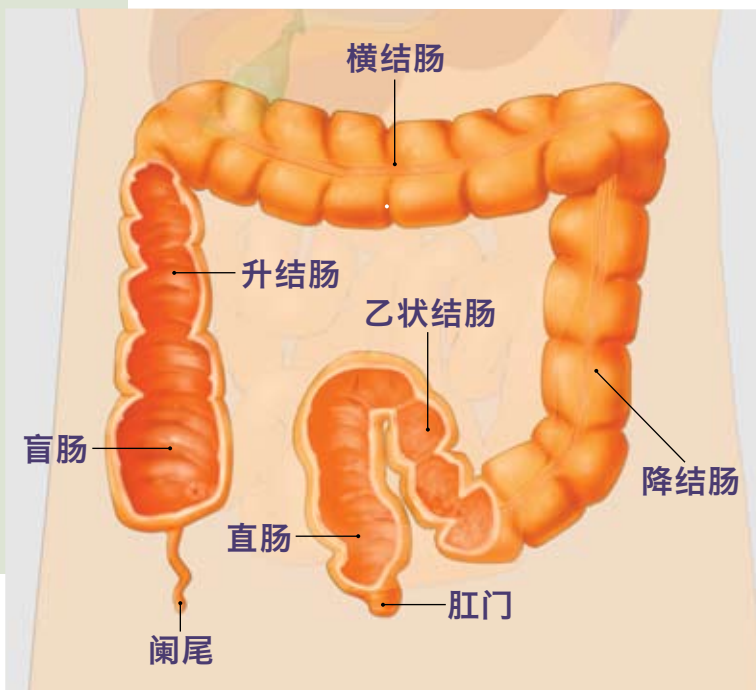
从50岁开始，男性和女性应该：

- (至少) 每年对自然排出的粪便做隐血检查；
- 每5年做一次软式乙状结肠镜检查；或
- 每10年做一次完整的结肠镜检查。

重要事项：如果您有大肠癌、息肉或长期溃疡性结肠炎的病史或家族史，您可能需要50岁前就开始定期做结肠镜筛查。

6. 结肠癌常常是可以预防的。

对。大肠癌很容易预防。结肠镜检查可以发现息肉(长在结肠内壁上的较小的生长物)。去除这些息肉(通过活检或圈套息肉切除术)，可以降低将来发生大肠癌的可能性。



结肠镜检查时，医生将内窥镜通过您的直肠放入结肠，检查结肠壁组织是否有异常，如息肉。



内窥镜是一根细软管，带有摄像头，头部有光源。检查过程中，同时在显示器上观看结肠壁的图像。

仅供参考

美国胃肠内镜学会鼓励您跟医务人员探讨大肠癌筛查，并鼓励50岁以上的人都做适当的筛查。

如果您的初级保健医师建议您做结肠镜检查，您可以在ASGE网站 www.screen4coloncancer.org 上使用免费的“寻找医生”工具，找到一名经过消化道内窥镜专业培训的医生。如需结肠癌筛查的更多信息，请访问 www.screen4coloncancer.org。

附注或问题：



版权所有©2011。
美国胃肠内镜学会。
保留所有权利。

未经 ASGE 的明文允许，不得复制
本文资料。如欲获得允许，请致电
630-673-0600 联系 ASGE 宣传部
(Communications Department)。

此信息仅用于提供一般指导。它不提供明确的医疗建议。您要向您的医生咨询您的具体情况，这一点非常重要。

自1941年成立以来，美国胃肠内镜学会 (ASGE) 通过推广卓越消化内窥镜检查，一直致力于促进患者治疗和消化系统健康。ASGE 在全球拥有超过 12,000 名会员，致力于推广内窥镜培训和操作的最高标准，推动内窥镜研究、同时也是内窥镜教育最重要的资源。本信息是美国胃肠内镜学会的见解并由美国胃肠内镜学会提供